

“Año 2014. Año de los tratados de Teoloyucan”.

INFORME DE GESTIÓN ESCOLAR

Plantel CONALEP Ecatepec I

PERIODO 2013-2014

MTRO. ÁLVARO VARGAS BRIONES

DIRECTOR DEL PLANTEL

Agradezco a todos los colaboradores de este colegio, por su compromiso y participación, para lograr el adecuado cumplimiento de la gestión escolar.

En este documento, se describe a continuación, los logros y resultados de los indicadores obtenidos, tal y como lo marcan los lineamientos para la presentación del Informe de Gestión Escolar de los (las) Directoras(es) de Plantel del CONALEP Estado de México.



SECRETARÍA DE EDUCACIÓN
SUBSECRETARÍA DE EDUCACIÓN MEDIA SUPERIOR Y
SUPERIOR

“Año 2014. Año de los tratados de Teoloyucan”.

I. ACADÉMICOS

- **Incorporación, avance y permanecía en el Sistema Nacional de Bachillerato (SNB).**

El plantel se ha logrado incorporar al SNB, hasta el momento permanece en el nivel III, teniendo como meta alcanzar el nivel II.

- **Módulos atendidos por docentes acreditados y/o Certificados en el SNB.**

Hemos pasado de un 58%, a un 67% (44 profesores) acreditados en el SNB, sin embargo la plantilla docente continúa capacitándose en el diplomado de competencias docentes, requisito indispensable, para alcanzar el siguiente nivel II, en el SNB por lo que se tiene el compromiso de realizar las acciones pertinentes para que todos los docentes se encuentren en la misma situación.



Reunión con docentes, para informar del compromiso de sus acreditaciones en el SNB

“Año 2014. Año de los tratados de Teoloyucan”.

- **Aprovechamiento Académico**

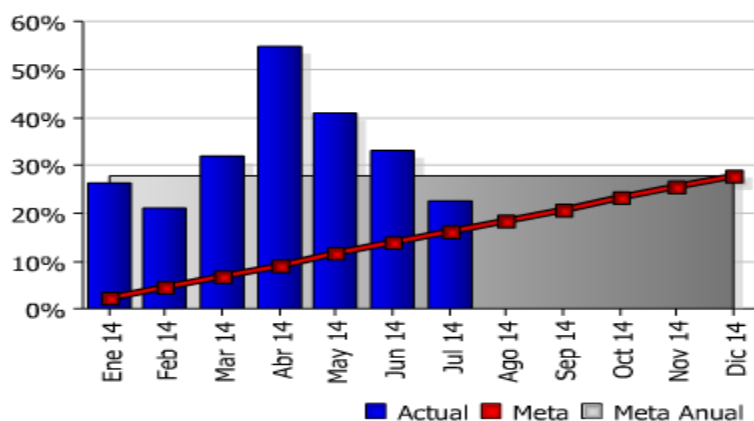
El aprovechamiento académico es sin duda un indicador de relevancia, puesto que es uno de los objetivos a incrementar año con año, por lo cual en el ciclo anterior inmediato no fue la excepción, teniendo como resultado que el 77.26% de los alumnos representan el concepto de aprovechamiento académico.



El profesor monitorea el desempeño académico.

- **Reprobación.**

Gráfica 1. Tendencia del índice de reprobación (2013-2014).



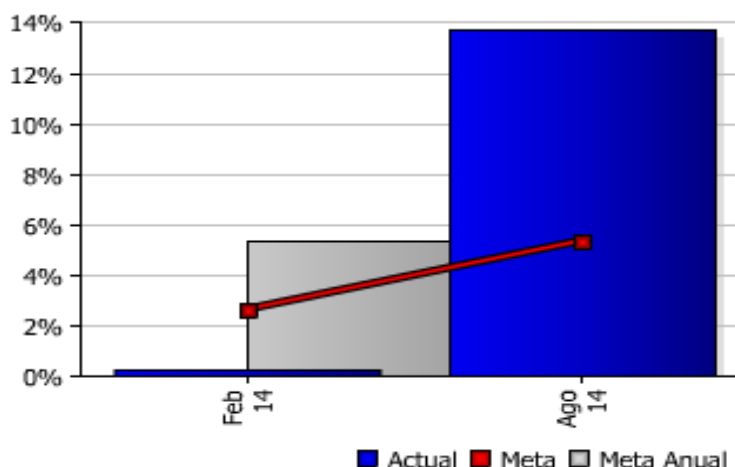
Fuente: Gráfica tomada del Clear Point Strategy en el sitio <https://app.clearpointstrategy.com/login/2014>.

El índice de reprobación ha disminuido a 22.74%, se considera un hecho seguir disminuyendo este indicador.

“Año 2014. Año de los tratados de Teoloyucan”.

- Abandono escolar.

Gráfica 2. Tendencia del abandono escolar



Fuente: Gráfica tomada del Clear Point Strategy en el sitio <https://app.clearpointstrategy.com/login/2014>.

El índice de abandono escolar sufrió una variación mínima, por lo cual tenemos que 13.72% de los estudiantes no concluyen su bachillerato.

- Desempeño académico en pruebas estandarizadas.

El 75% (equivalente a 805 estudiantes) de los alumnos tienen un desempeño regular en pruebas estandarizadas, por ejemplo la prueba enlace.



Alumnos preparando para una prueba estandarizada.

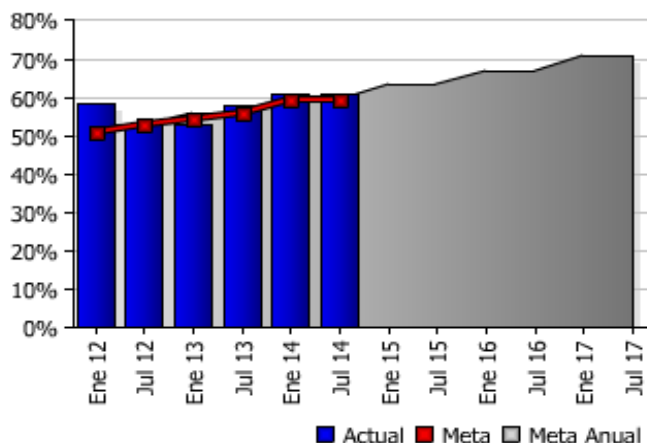


“Año 2014. Año de los tratados de Teoloyucan”.

- **Docentes que aprovechan las TIC’s en el Proceso Enseñanza Aprendizaje.**

Hemos logrado que el 61% de los docentes de estas instituciones se actualicen constantemente de tal forma que puedan aprovechar las TIC’s en el proceso de enseñanza aprendizaje.

Gráfica 3. Profesores de profesores que aprovechan las TIC’s.

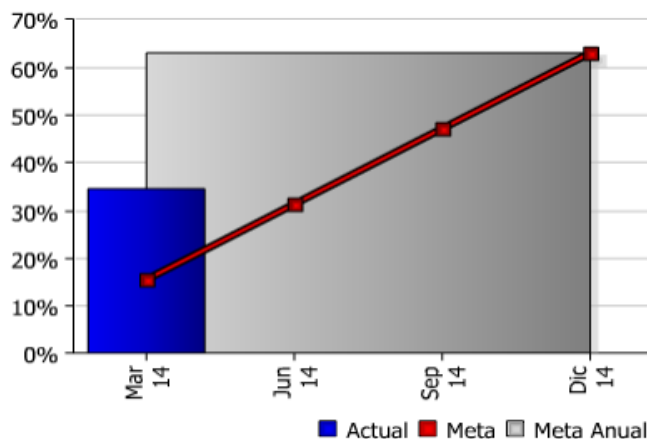


Fuente: Gráfica tomada del Clear Point Strategy en el sitio <https://app.clearpointstrategy.com/login/2014>.

- **Alumnos evaluados y/o certificados en competencias.**

El 15% de los alumnos se evalúa o certifica en competencias docentes.

Gráfica 4. Alumnos evaluados y/o certificados en competencias.



Fuente: Gráfica tomada del Clear Point Strategy en el sitio <https://app.clearpointstrategy.com/login/2014>.

“Año 2014. Año de los tratados de Teoloyucan”.

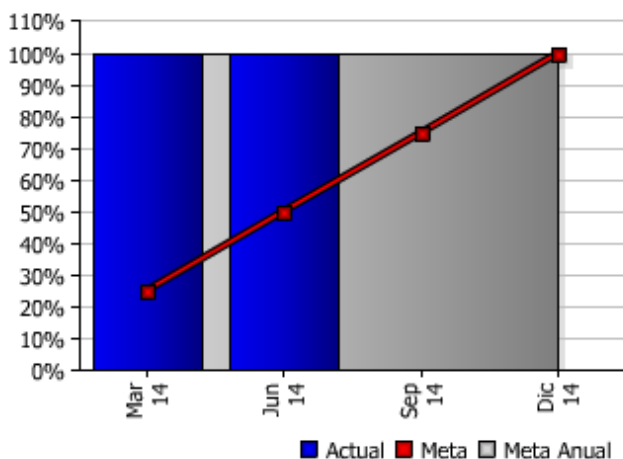
II. ADMINISTRACIÓN ESCOLAR.

- **Matricula.**

Al día de hoy, al rendir el presente informe, plantel cuenta con un total de 1,174 alumnos inscritos en las diferentes carreras que se ofrecen; situación que puede apreciarse en la gráfica 5.

- **Alumnos en programas de calidad.**

Gráfica 5. Alumnos en programas de calidad

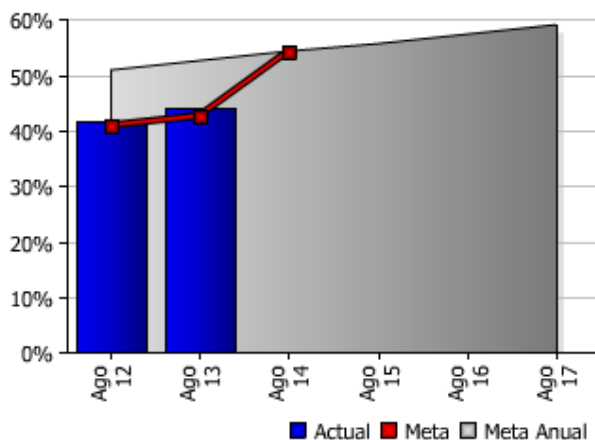


Fuente: Gráfica tomada del Clear Point Strategy en el sitio <https://app.clearpointstrategy.com/login/2014>.

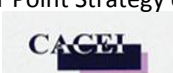
Hasta la fecha de hoy se ha mantenido las acreditaciones de las cuatro carreras para todos los alumnos de este plantel, es decir que los 1174 alumnos que forman el total de la matrícula se encuentran en programas de calidad.

- **Eficiencia Terminal y de Titulación.**

Gráfica 6. Eficiencia terminal.



Fuente: Gráfica tomada del Clear Point Strategy en el sitio <https://app.clearpointstrategy.com/login/2014>.



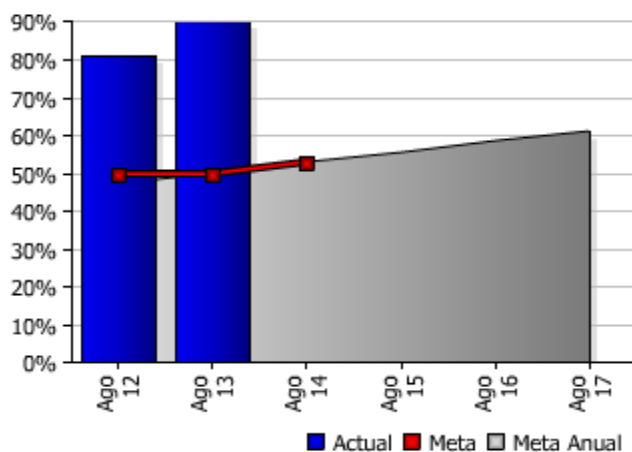
“Año 2014. Año de los tratados de Teoloyucan”.

Al corte de agosto egresan 266 alumnos de las diferentes carreras que se imparten en este plantel educativo obteniendo una eficiencia terminal 89 %, de los cuales 217 ingresaron al programa “**tiempos recortados**”, el cual los hace acreedores el día de hoy a recibir su título y cédula profesional.

Cabe mencionar que en el mes de septiembre, se suman 41 egresados que a la fecha ya cubrieron los requisitos necesarios para titularse. De esa forma, se obtendrá una eficiencia de titulación del 97%.

- **Preferencia.**

Gráfica 7. Alumnos que prefieren a CONALEP como primera opción.



Fuente: Gráfica tomada del Clear Point Strategy en el sitio <https://app.clearpointstrategy.com/login/2014>.

Verificando con respecto a este indicador observamos que ya en nuestra área de influencia tenemos un 75% de alumnos que escogen este plantel como primera opción.

- **Alumnos becados.**

Derivado del programa PROBEMS se incursionaron a 190 alumnos quienes obtuvieron una beca de dos rubros distinto:

“Año 2014. Año de los tratados de Teoloyucan”.

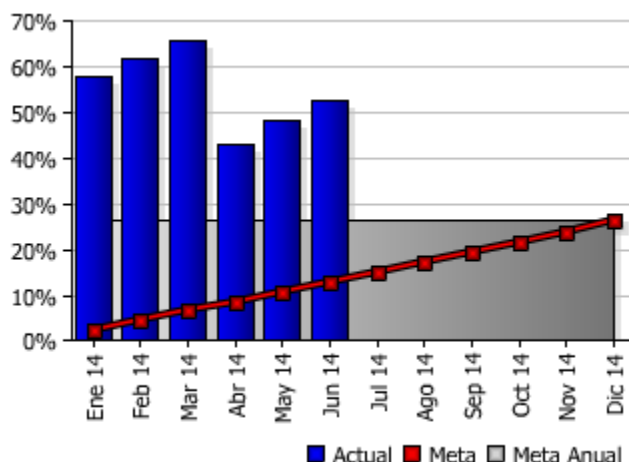
- El 95% yo no abandono
- El 5% otros programas

56 alumnos más, obtuvieron becas CONALEP.

III. VINCULACIÓN.

- **Colocación de egresados.**

Gráfica 8. Tendencia de la colocación de egresados.



Fuente: Gráfica tomada del Clear Point Strategy en el sitio <https://app.clearpointstrategy.com/login/2014>.

A través de la bolsa de trabajo se han colocado a 30 egresados en diferentes empresas como COMEX de México S.A. de C.V., Lincoln Electric y Grupo Sanimex.

- **Alumnos en el Modelo Mexicano de Formación Dual.**

En la primera generación están egresando 14 alumnos dual y en el presente semestre se han colocado a 27 alumnos dando un total de 41 alumnos que participan en el Modelo Mexicano de Formación Dual.

“Año 2014. Año de los tratados de Teoloyucan”.



Se reúnen alumnos y docentes, para informar sobre el Modelo Mexicano de Formación Dual.

- **Convenios.**

Durante la gestión escolar del ciclo anterior se firmaron 19 convenios con empresas como BAYER de México S.A de C.V., Flowserve de México S.A. de C.V., Equipos Hidromecánicos S.A. de C.V., Auto Industria S.A. de C.V. entre otros.

- **Donaciones.**

Se obtuvieron 4 donaciones, siendo la más significativa el mantenimiento para el audiovisual.

- **Acciones de apoyo a la comunidad.**

En el presente semestre se han implementado más de 12 acciones en beneficio de la comunidad, tales como campañas de salud “agudeza auditiva”, representación de aparatos electrodomésticos y cambio de imagen y corte de cabello.

IV. GESTIÓN DE RECURSOS.

- **Captación de ingresos propios.**

Se ha captado el 100% de ingresos de los pagos de los alumnos, los cuales se han ejercido en el mantenimiento de instalaciones.

“Año 2014. Año de los tratados de Teoloyucan”.

- **Estímulos y reconocimientos.**

Durante el ciclo escolar se hicieron entrega de estímulos y reconocimientos en dos etapas, en la última de estas fue por un monto de \$25,374.00.

- **Crecimiento de desarrollo de la infraestructura.**

Se ha equipado el plantel con herramientas de tecnología avanzada.

- **Aprovechamiento de la capacidad instalada.**

Las instalaciones se ocupan en su totalidad, debido a la matrícula que tiene el plantel.

- **Alumno por computadora para uso educativo conectada a internet.**

Actualmente se cuenta con 4 laboratorios con acceso a internet, lo que cubre las necesidades de los alumnos.

- **Administrativo por computadora conectada a internet.**

El personal administrativo cuenta con el equipo necesario para el cumplimiento de sus obligaciones, todos con un equipo con acceso a internet.

- **Capacitación Administrativa.**

El personal administrativo es capacitado en un 52% en lo que va del año, teniendo como objetivo capacitar a todo el personal para brindar un mejor servicio.

- **Capacitación Docente.**

(75%) La capacitación docente, es sin duda, constante ya que al final de cada semestre, o durante el semestre, los docentes se capacitan de acuerdo a su perfil.

- **Personal evaluado y/o certificado en competencias.**

El 25% del personal se encuentra certificado y/o evaluado en alguna competencia.

“Año 2014. Año de los tratados de Teoloyucan”.

V.- FORTALECIMIENTO DE LA CALIDAD

- **Satisfacción de clientes.**

91% de los clientes están satisfechos con el servicio que se les brinda.

- **Satisfacción empresarial.**

El 78% de las empresas con las que existe un vínculo, están satisfechas con el producto que se les ofrece.

- **Clima organizacional.**

El clima organizacional en el plantel, de acuerdo a las estadísticas y encuestas realizadas, es considerando como bueno.

- **Dictámenes de auditorías.**

De todas las auditorías que se han llevado a cabo en este plantel, se ha tenido como resultado de las mismas el 96% de eficiencia en todas las áreas.



SECRETARÍA DE EDUCACIÓN
SUBSECRETARÍA DE EDUCACIÓN MEDIA SUPERIOR Y
SUPERIOR

“Año 2014. Año de los tratados de Teolyucan”.

ANEXOS



Inicio del informe de Gestión Escolar, en presencia de alumnos, padres de familia y autoridades.



Leyenda del título del evento realizado.



“Año 2014. Año de los tratados de Teoloyucan”.



Leyenda del título del evento realizado.



Recepción de alumnos, los cuales realizaron su toma de protesta y al mismo tiempo presenciaron el Informe de Gestión Escolar.

